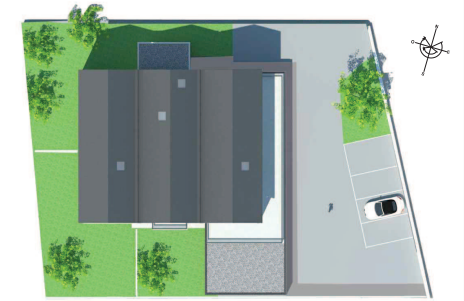


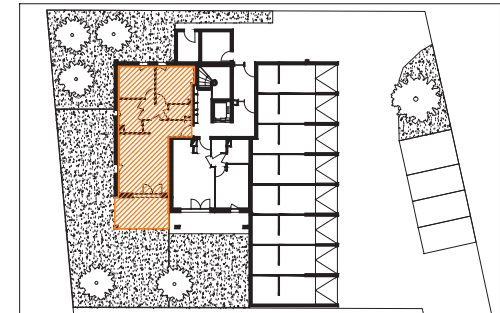
Espace jour	32.46 m ²
Dégagement	3.88 m ²
Chambre 1	10.30 m ²
Chambre 2	12.04 m ²
Salle de bains - WC	6.74 m ²
Buanderie	2.89 m ²
Total	68.31 m²

Terrasse	14.30 m ²
Jardin	124.81 m ² environ

LE CLOS JULIETTE



Rez-de-jardin



Numéro: 001
Type: T3
Surface habitable: 68.31 m²



Plan du 29 Août 2014

"S.A.Immobilier de la Résidence"

14, chemin Toudouze
73 100 AIX-LES-BAINS

Les cotes et les surfaces sont mentionnées à titre indicatif et sont susceptibles de variations dans les tolérances du contrat de réservation. La surface des pièces comprend la surface des placards. Les gaines et les soffites sont mentionnés à titre indicatif et peuvent varier en fonction d'impératifs techniques ou administratifs. La représentation des éléments de cuisine ou salle de bains n'a qu'une valeur illustrative. La représentation graphique des haies et des arbres est purement symbolique et n'a pas de caractère contractuel. Seuls les éléments définis dans la notice descriptive de vente sont contractuels.