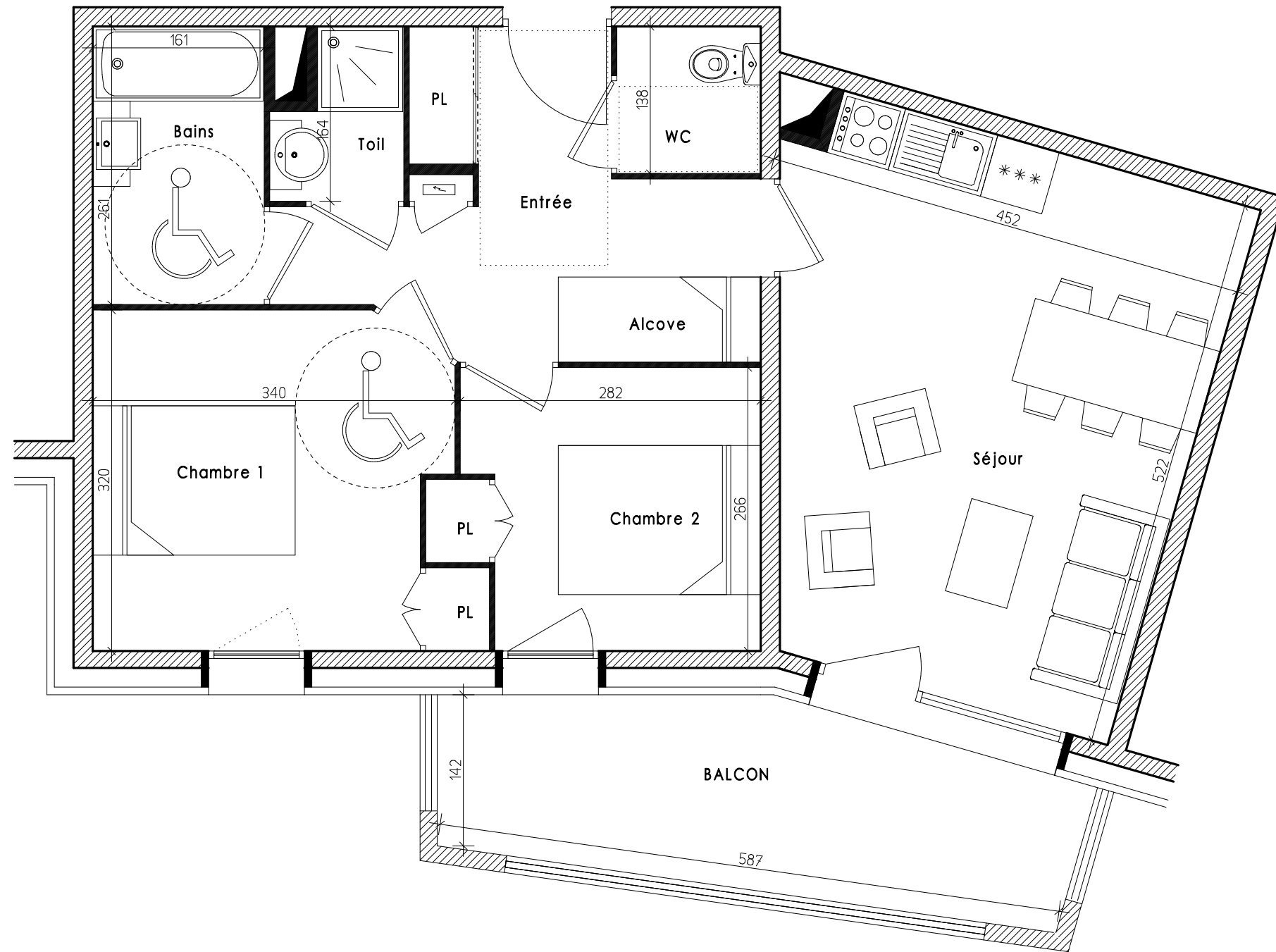
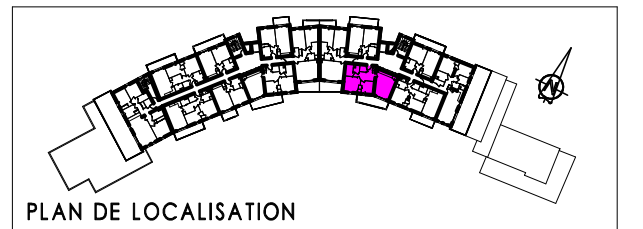
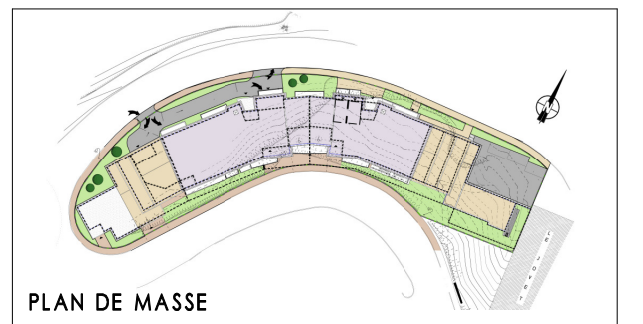


NIVEAU	R+5
N° LOGEMENT	B 504
TYPE	T3+Alcove
SURFACE HABITABLE	55.47m ²



Entrée / Alcove / Placard	9.30m ²
WC	1.86m ²
Toilette	1.71m ²
Bains	4.20m ²
Chambre 1 / Placard	10.64m ²
Chambre 2 / Placard	7.47m ²
Séjour / Cuisine	20.28m ²
TOTAL HABITABLE	55.47m²
Balcon	9.89m ²
BILAN DES SURFACES	65.36m²

NOTA : La représentation de l'électroménager et du mobilier ne figurent qu'à titre indicatif.
Des modifications sont susceptibles d'être apportées à ce plan en fonction des nécessités techniques de la réalisation, tant en ce qui concerne les dimensions libres que les équipements.
Les surfaces indiquées et les cotes sont qu'approximatives.
Les rebordées, poutres, soffites, faux-plafonds, canalisations, radiateurs ne sont pas systématiquement représentés.
Les indications d'équipements et de plantations ne sont pas contractuelles.
Les surfaces et les cotes peuvent varier de plus ou moins 5%.

