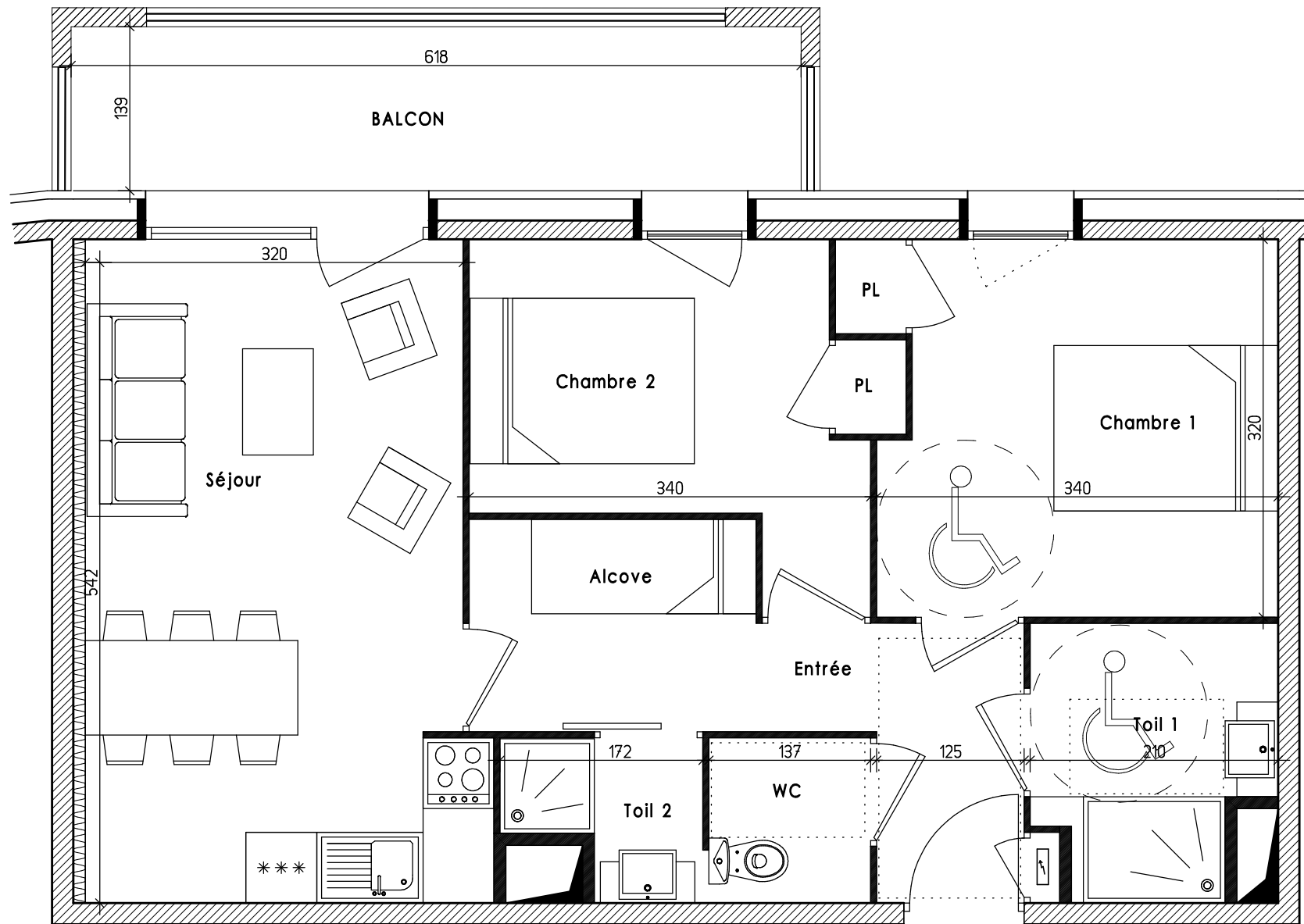
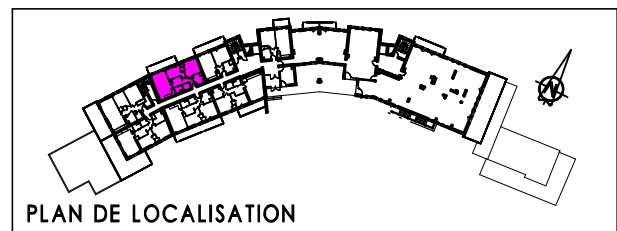
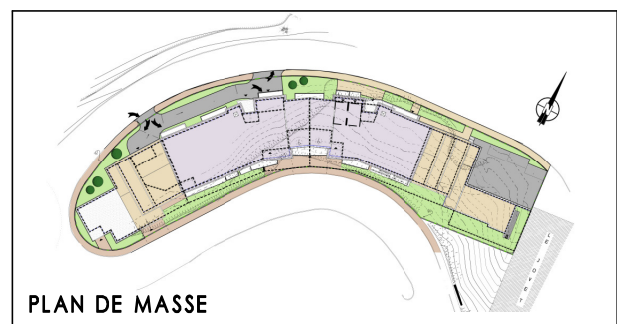


NIVEAU	R+4
N° LOGEMENT	A 406
TYPE	T3+Alcove
SURFACE HABITABLE	54.32m <sup>2</sup>



Entrée / Alcove	8.27m <sup>2</sup>
WC	1.92m <sup>2</sup>
Toilette 1	4.34m <sup>2</sup>
Toilette 2	1.94m <sup>2</sup>
Chambre 1 / Placard	10.89m <sup>2</sup>
Chambre 2 / Placard	8.62m <sup>2</sup>
Séjour / Cuisine	18.33m <sup>2</sup>
<b>TOTAL HABITABLE</b>	<b>54.32m<sup>2</sup></b>
Balcon	8.59m <sup>2</sup>
<b>BILAN DES SURFACES</b>	<b>62.91m<sup>2</sup></b>

NOTA : La représentation de l'électroménager et du mobilier ne figurent qu'à titre indicatif.  
Des modifications sont susceptibles d'être apportées à ce plan en fonction des nécessités techniques de la réalisation, tant en ce qui concerne les dimensions libres que les équipements.  
Les surfaces indiquées et les cotes sont qu'approximatives.  
Les rebombées, poutres, soffites, faux-plafonds, canalisations, radiateurs ne sont pas systématiquement représentés.  
Les indications d'équipements et de plantations ne sont pas contractuelles.  
Les surfaces et les cotes peuvent varier de plus ou moins 5%.